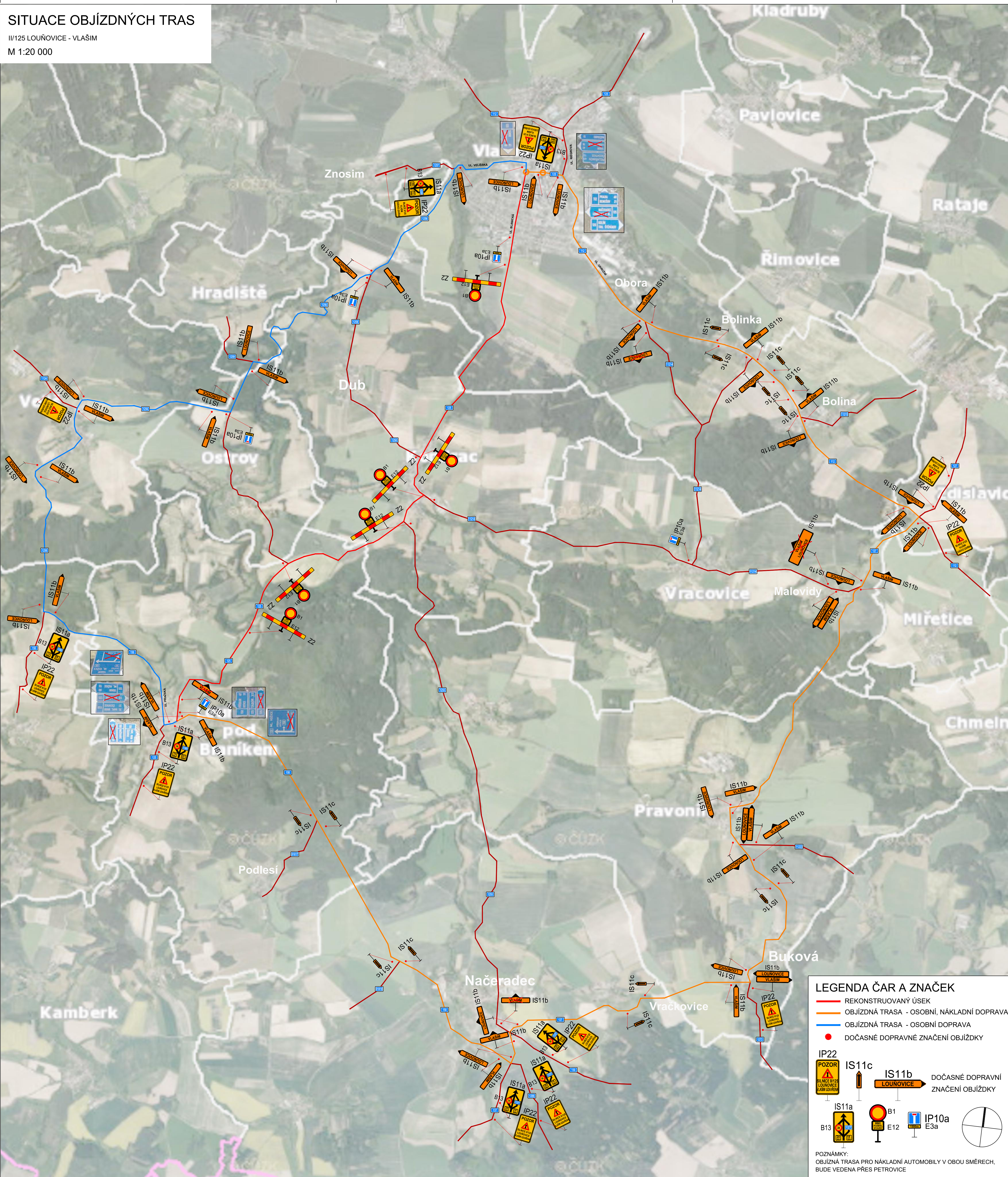


SITUACE OBJÍZDNÝCH TRAS

II/125 LOUŇOVICE - VLAŠIM

M 1:20 000



00	09/2019	Čistopis	dle příloh Ing. Cichra
Č.	Datum	Popis	Vypracoval Schválil
		REVIZE	

Souřadnicový systém S-JTSK, Výškový systém Bpv

Objednatel: Středočeský kraj Zborovská 81/11, 150 21 Praha 5		Středočeský kraj	
Navrh/vypracoval: Ing. Karín Hlavatá		Zodpovědný projektant: Ing. Dáruš Bojšešik	
Technická kontrola: Ing. Dušan Cichra		Zhotovitel: Mott MacDonald CZ, spol. s r.o. M M MOTT MACDONALD	
Kraj: Středočeský Katastrální území: Vlašim, Dub u Kondroce, Kondroce, Louňovice pod Blaníkem		Číslo obj.: Číslo akce: 355722 Datum: 09/2019 Formát: A4 Měřítko: 1:10000 Stupeň: 1	
Číslo: SO 180 Dočasné dopravní značení II/125		PDPS Číslo přílohy: D.1.1.02	
Příloha: Situace objízdných tras		Číslo kopie:	